

# CATÁLOGO DE BISAGRAS

# BISAGRAS - 2 ALAS CORTAS

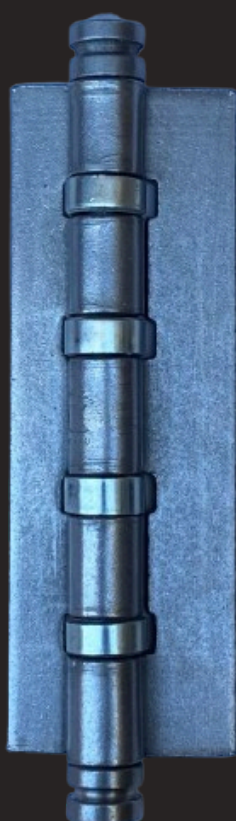


## LÍNEA LIVIANA - PARA SOLDAR



- RC0245 – 78 x 37 x 2 MM – 2 ARANDELAS - PERILLA ASIA
- RC0256 – 100 x 34 x 2 MM – 2 ARANDELAS - PERILLA ASIA
- RC0258 – 100 x 37 x 2,5 MM – 2 ARANDELAS - PERILLA ASIA
- RC0257 - 124 x 37 x 2,5 MM – 2 ARANDELAS - PERILLA ASIA
- RC0254 – 100 x 37 x 2,5 MM – 2 ARANDELAS - PERILLA CANTON

## LÍNEA REFORZADA - PARA SOLDAR



- RC0259 – 100 x 37 x 3 MM - 2 ARANDELAS - PERILLA ASIA
- RC0260 – 124 x 37 x 3 MM - 4 ARANDELAS - PERILLA ASIA
- RC0907 – 140 x 50 x 4 MM - 4 ARANDELAS - PERILLA ASIA
- RC0268 – 175 x 50 x 4 MM – 4 ARANDELAS - PERILLA ASIA
- RC0252 – 100 x 37 x 3 MM - 2 ARANDELAS - PERILLA CANTON
- RC0262 – 124 x 37 x 3 MM - 4 ARANDELAS - PERILLA CANTON
- RC0905 – 140 x 50 x 4 MM - 4 ARANDELAS - PERILLA CANTON
- RC0266 – 175 x 50 x 4 MM - 4 ARANDELAS - PERILLA CANTON

## PERILLAS:



PERILLA  
ASIA  
ESTAMPADA

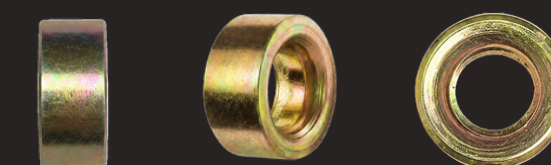


PERILLA  
CANTON  
TORNEADA

## TERMINACIÓN:

- HIERRO PULIDO

## ARANDELAS



# BISAGRAS - 2 ALAS CORTAS



## LÍNEA PESADA - PARA SOLDAR



RC0238 – 100 x 37 x 3 MM. 2 RULEMANES - PERILLA ASIA

RC0239 – 124 x 37 x 3 MM. 4 RULEMANES - PERILLA ASIA

RC0902 – 140 x 50 x 4 MM. 4 RULEMANES - PERILLA ASIA

RC0243 – 175 x 50 x 4 MM. 4 RULEMANES - PERILLA ASIA



RC0240 – 100 x 37 x 3 MM, 2 RULEMANES - PERILLA CANTON

RC0242 – 124 x 37 x 3 MM. 4 RULEMANES - PERILLA CANTON

RC0900 – 140 x 50 x 4 MM. 4 RULEMANES - PERILLA CANTON

RC0244 – 175 x 50 x 4 MM. 4 RULEMANES - PERILLA CANTON

### PERILLAS:



PERILLA  
ASIA  
ESTAMPADA

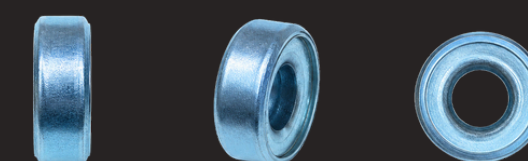


PERILLA  
CANTON  
TORNEADA

### TERMINACIÓN:

- HIERRO PULIDO

### RULEMANES



# BISAGRAS - LÍNEA PATRIOT



## 2 ALAS CORTAS - PARA SOLDAR

RC6010 – 124 x 37 x 3 MM

RC6015 – 140 x 50 x 4 MM

RC6020 – 175 x 50 x 4 MM

### PERILLAS:



PERILLA  
ASIA  
ESTAMPADA

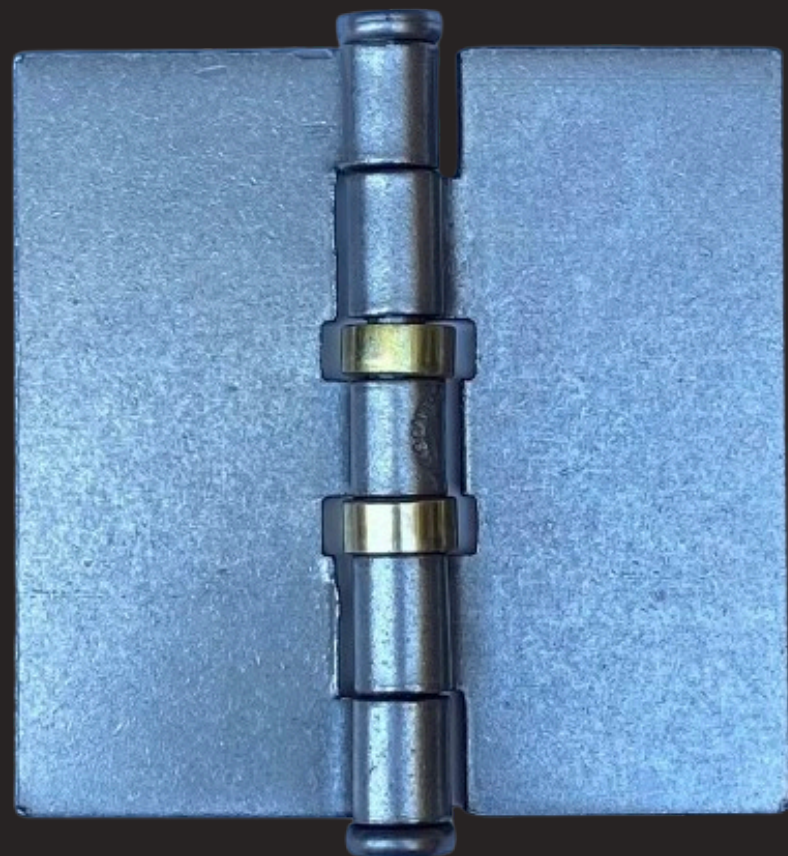


**TERMINACIÓN:**  
• HIERRO PULIDO

# BISAGRAS - SIN AGUJEROS



## LÍNEA LIVIANA - PARA SOLDAR



RC5100 – 78 x 78 x 2,5 MM - 2 ARANDELAS

RC5105 – 100 x 75 x 2,5 MM - 2 ARANDELAS

RC5110 – 100 x 88 x 2,5 MM - 2 ARANDELAS

RC5115 – 100 x 100 x 2,5 MM - 2 ARANDELAS

RC5120 – 124 x 100 x 3 MM - 4 ARANDELAS

RC0935 – 140 x 120 x 4 MM - 4 ARANDELAS

RC5130 – 175 x 130 x 4 MM - 4 ARANDELAS

## PERILLAS:



PERILLA  
ASIA  
ESTAMPADA

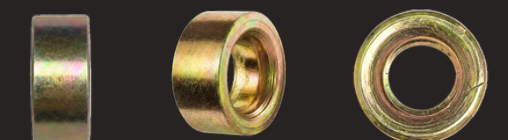


PERILLA  
CANTON  
TORNEADA



PERILLAS  
ESTILO ITALIANO Y  
BELLOTA

## ARANDELAS



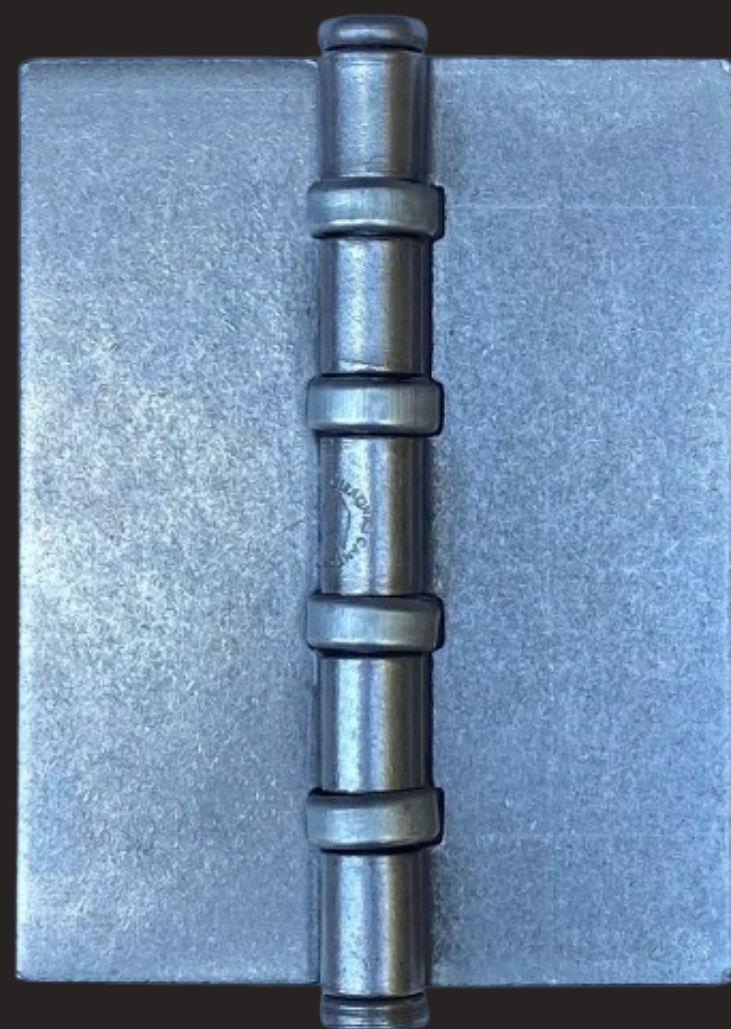
## TERMINACIÓN:

- HIERRO PULIDO

# BISAGRAS - SIN AGUJEROS



## LÍNEA PESADA - PARA SOLDAR



RC0150 – 78 x 78 x 3 MM - 2 RULEMANES

RC0155 – 100 x 75 x 3 MM - 2 RULEMANES

RC0160 – 100 x 88 x 3 MM - 2 RULEMANES

RC0165 – 100 x 100 x 3 MM - 2 RULEMANES

RC0175 – 124 x 100 x 3 MM - 4 RULEMANES

RC0930 – 140 x 120 x 4 MM - 4 RULEMANES

RC0185 – 175 x 130 x 4 MM - 4 RULEMANES

## PERILLAS:



PERILLA  
ASIA  
ESTAMPADA



PERILLA  
CANTON  
TORNEADA

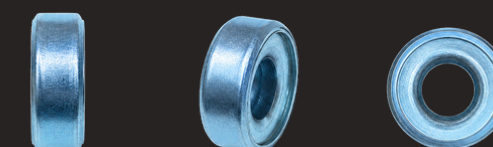


PERILLAS  
ESTILO ITALIANO Y  
BELLOTA

## TERMINACIÓN:

- HIERRO PULIDO

## RULEMANES



6

# BISAGRAS - LÍNEA LIVIANA



## SIMPLE CONTACTO - PARA SOLDAR

### 1 ALA SIN AGUJEROS LARGA - 1 ALA CORTA

RC5425 - 78 x 54 x 2,5 MM - 2 ARANDELAS

RC5430 - 100 x 54 x 2,5 MM - 2 ARANDELAS

RC5435 - 100 x 62 x 2,5 MM - 2 ARANDELAS

RC5440 - 100 x 65 x 2,5 MM - 2 ARANDELAS

RC5445 - 124 x 65 x 3 MM - 4 ARANDELAS

RC0915 - 140 x 80 x 4 MM - 4 ARANDELAS

RC5462 - 175 x 90 x 4 MM - 4 ARANDELAS

## DOBLE CONTACTO - PARA SOLDAR

### 1 ALA SIN AGUJEROS LARGA - 1 ALA CORTA

RC5390 - 100 x 59 x 2,5 MM - 2 ARANDELAS

RC5395 - 124 x 59 x 3 MM - 4 ARANDELAS

## PERILLAS:



PERILLA  
ASIA  
ESTAMPADA



PERILLA  
CANTON  
TORNEADA

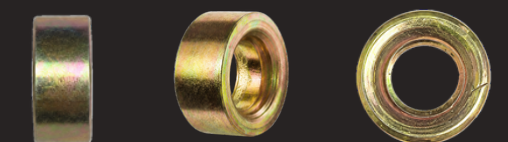


PERILLAS  
ESTILO ITALIANO Y  
BELLOTA

## TERMINACIÓN:

- HIERRO PULIDO

## ARANDELAS



# BISAGRAS - LÍNEA PESADA



## SIMPLE CONTACTO - PARA SOLDAR

### 1 ALA SIN AGUJEROS LARGA - 1 ALA CORTA

RC0218 - 78 x 54 x 3 MM - 2 RULEMANES

RC0220 - 100 x 54 x 3 MM - 2 RULEMANES

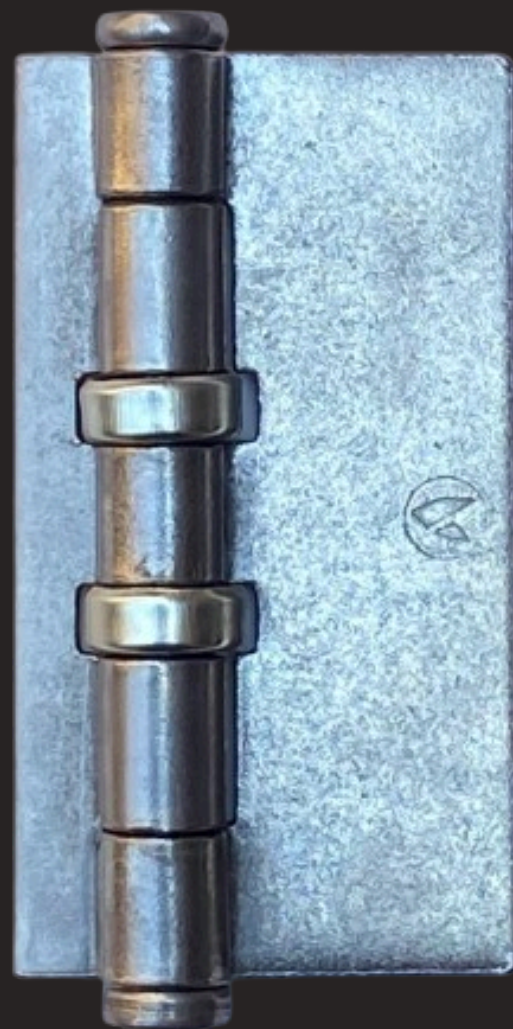
RC0225 - 100 x 62 x 3 MM - 2 RULEMANES

RC0230 - 100 x 65 x 3 MM - 2 RULEMANES

RC0235 - 124 x 65 x 3 MM - 4 RULEMANES

RC0910 - 140 x 80 x 4 MM - 4 RULEMANES

RC0237 - 175 x 90 x 4 MM - 4 RULEMANES



## PERILLAS:



PERILLA  
ASIA  
ESTAMPADA



PERILLA  
CANTON  
TORNEADA



PERILLAS  
ESTILO ITALIANO Y  
BELLOTA

## DOBLE CONTACTO - PARA SOLDAR

### 1 ALA SIN AGUJEROS LARGA - 1 ALA CORTA

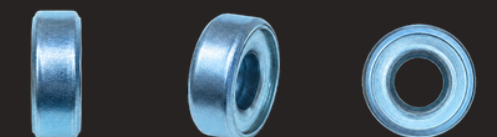
RC0217 - 100 x 59 x 3 MM - 2 RULEMANES

RC0219 - 124 x 59 x 3 MM - 4 RULEMANES

## TERMINACIÓN:

- HIERRO PULIDO

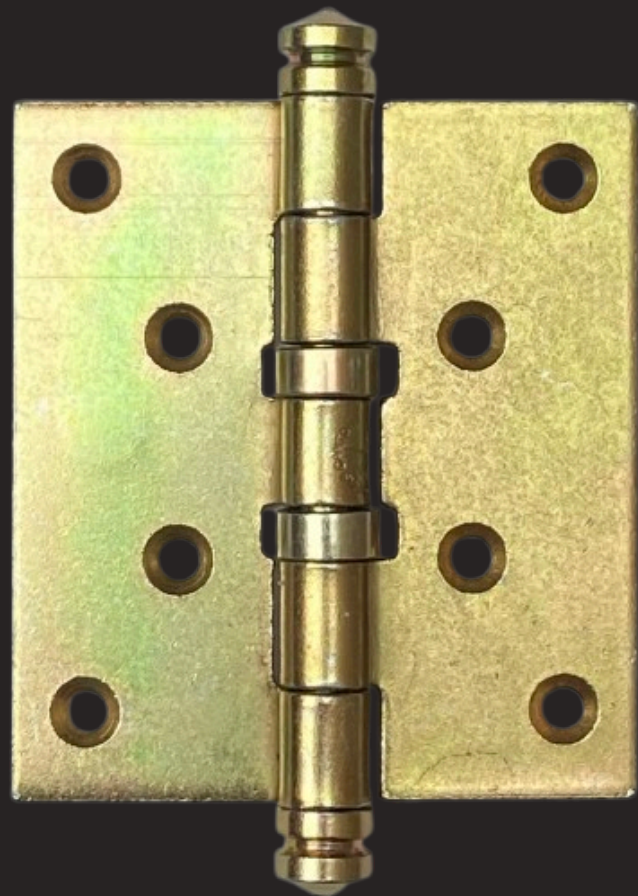
## RULEMANES



# BISAGRAS - CON AGUJEROS



## LÍNEA LIVIANA



RC5210 – 78 x 78 x 2,5 MM - 2 ARANDELAS

RC5215 – 100 x 75 x 2,5 MM - 2 ARANDELAS

RC5216 – 100 x 88 x 2,5 MM - 2 ARANDELAS

RC5217 – 100 x 100 x 2,5 MM - 2 ARANDELAS

RC5221 – 124 x 100 x 3 MM - 4 ARANDELAS

RC0975 – 140 x 120 x 4 MM - 4 ARANDELAS

RC5224 – 175 x 130 x 4 MM - 4 ARANDELAS

## PERILLAS:



PERILLA  
ASIA  
ESTAMPADA



PERILLA  
CANTON  
TORNEADA



PERILLAS  
ESTILO ITALIANO Y  
BELLOTA

## TERMINACIONES:

- ZINCADO AZUL
- ZINCADO DORADO
- PINTURA EPOXI NEGRA
- PINTURA EPOXI BLANCA

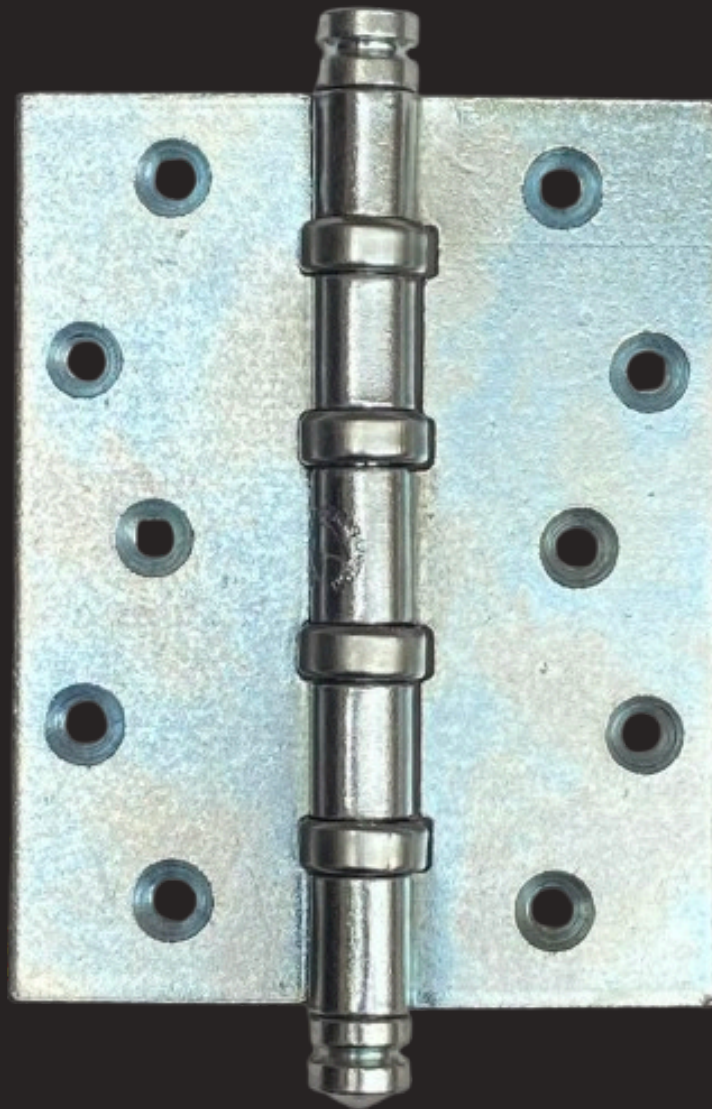
ARANDELAS



# BISAGRAS - CON AGUJEROS



## LÍNEA PESADA



RC0105 – 78 x 78 x 3 MM - 2 RULEMANES

RC0110 – 100 x 75 x 3 MM - 2 RULEMANES

RC0115 – 100 x 88 x 3 MM - 2 RULEMANES

RC0120 – 100 x 100 x 3 MM - 2 RULEMANES

RC0130 – 124 x 100 x 3 MM - 4 RULEMANES

RC0970 – 140 x 120 x 4 MM - 4 RULEMANES

RC0140 – 175 x 130 x 4 MM - 4 RULEMANES

## PERILLAS:



PERILLA  
ASIA  
ESTAMPADA



PERILLA  
CANTON  
TORNEADA

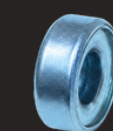


PERILLAS  
ESTILO ITALIANO Y  
BELLOTA

## TERMINACIONES:

- ZINCADO AZUL
- ZINCADO DORADO
- PINTURA EPOXI NEGRA
- PINTURA EPOXI BLANCA

RULEMANES



10

# BISAGRAS - MIXTAS - LÍNEA LIVIANA



## 1 ALA CON AGUJEROS - 1 ALA SIN AGUJEROS



RC5446 – 78 x 78 x 2,5 MM - 2 ARANDELAS

RC5448 – 100 x 75 x 2,5 MM - 2 ARANDELAS

RC5450 – 100 x 88 x 2,5 MM - 2 ARANDELAS

RC5452 – 100 x 100 x 2,5 MM - 2 ARANDELAS

RC5454 – 124 x 100 x 3 MM - 4 ARANDELAS

RC0989 – 140 x 120 x 4 MM - 4 ARANDELAS

RC5458 – 175 x 130 x 4 MM - 4 ARANDELAS

### PERILLAS:



PERILLA  
ASIA  
ESTAMPADA



PERILLA  
CANTON  
TORNEADA

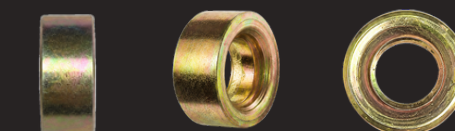


PERILLAS  
ESTILO ITALIANO Y  
BELLOTA

### TERMINACIÓN:

- HIERRO PULIDO

ARANDELAS

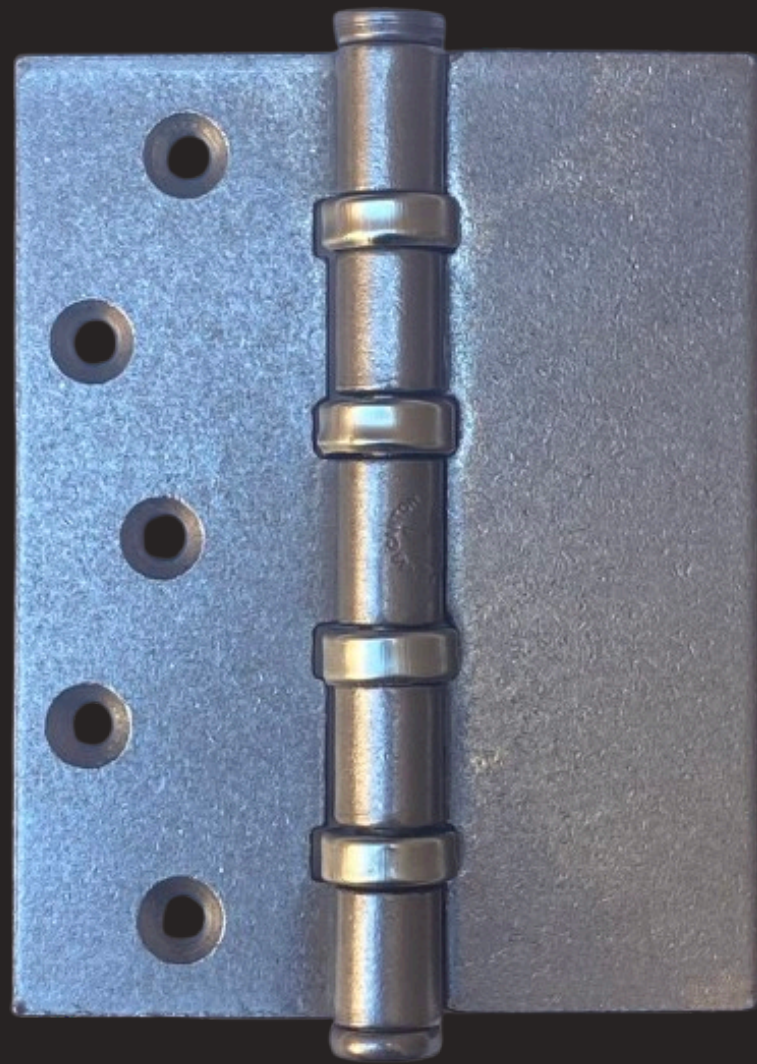


11

# BISAGRAS - MIXTAS - LÍNEA PESADA



## 1 ALA CON AGUJEROS - 1 ALA SIN AGUJEROS



RC0201 – 78 x 78 x 3 MM - 2 RULEMANES

RC0202 – 100 x 75 x 3 MM - 2 RULEMANES

RC0203 – 100 x 88 x 3 MM - 2 RULEMANES

RC0204 – 100 x 100 x 3 MM - 2 RULEMANES

RC0206 – 124 x 100 x 3 MM - 4 RULEMANES

RC0987 – 140 x 120 x 4 MM - 4 RULEMANES

RC0208 – 175 x 130 x 4 MM - 4 RULEMANES

### PERILLAS:



PERILLA  
ASIA  
ESTAMPADA



PERILLA  
CANTON  
TORNEADA

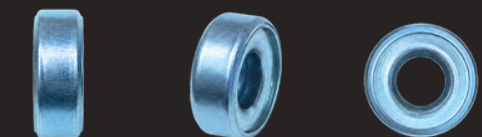


PERILLAS  
ESTILO ITALIANO Y  
BELLOTA

### TERMINACIÓN:

- HIERRO PULIDO

RULEMANES

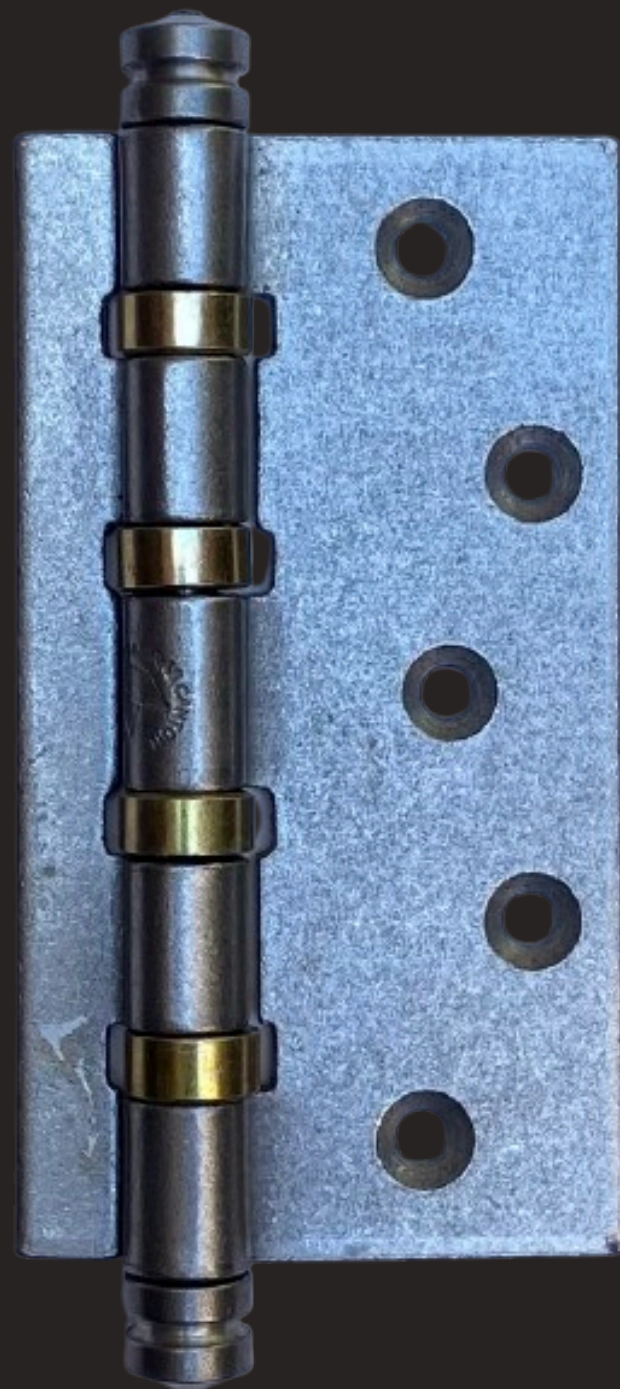


12

# BISAGRAS - MIXTAS - LÍNEA LIVIANA



## 1 ALA CON AGUJEROS - 1 ALA CORTA



RC5400 – 78 x 54 x 2,5 MM - 2 ARANDELAS

RC5405 – 100 x 54 x 2,5 MM - 2 ARANDELAS

RC5410 – 100 x 62 x 2,5 MM - 2 ARANDELAS

RC5415 – 100 x 65 x 2,5 MM - 2 ARANDELAS

RC5416 – 124 x 65 x 3 MM - 4 ARANDELAS

RC0955 – 140 x 80 x 4 MM - 4 ARANDELAS

RC5420 – 175 x 90 x 4 MM - 4 ARANDELAS

### PERILLAS:



PERILLA  
ASIA  
ESTAMPADA



PERILLA  
CANTON  
TORNEADA

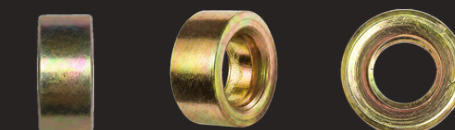


PERILLAS  
ESTILO ITALIANO Y  
BELLOTA

### TERMINACIÓN:

- HIERRO PULIDO

ARANDELAS

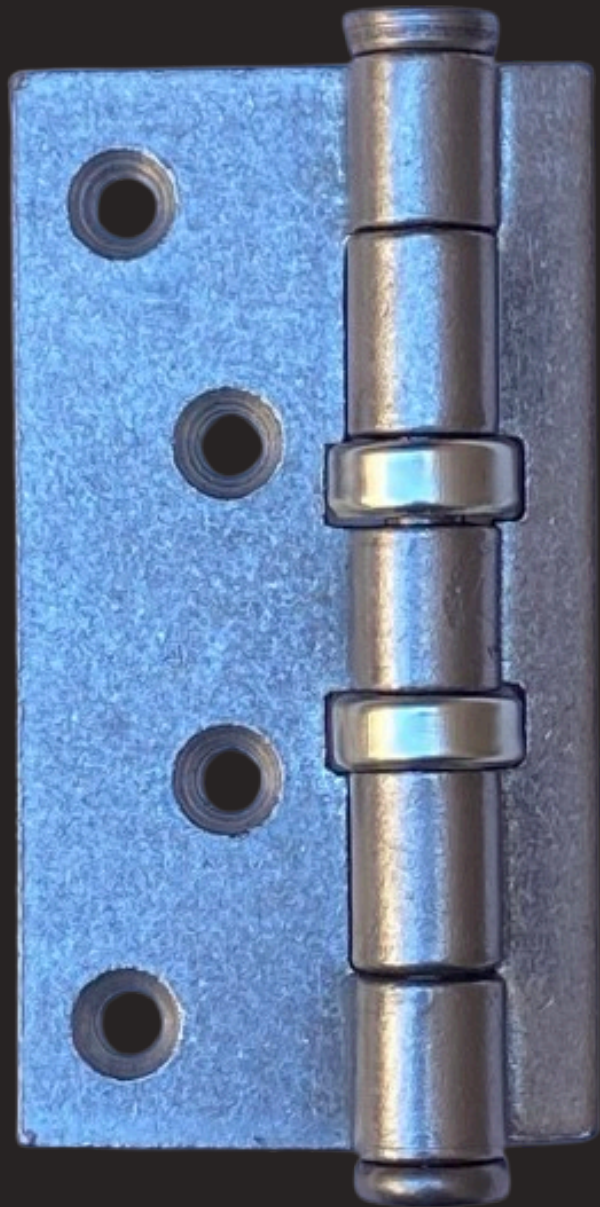


13

# BISAGRAS - MIXTAS - LÍNEA PESADA



## 1 ALA CON AGUJEROS LARGA- 1 ALA CORTA



RC0195 – 78 x 54 x 3 MM - 2 RULEMANES

RC0200 – 100 x 54 x 3 MM - 2 RULEMANES

RC0205 – 100 x 62 x 3 MM - 2 RULEMANES

RC0210 – 100 x 65 x 3 MM - 2 RULEMANES

RC0212 – 124 x 65 x 3 MM - 4 RULEMANES

RC0950 – 140 x 80 x 4 MM - 4 RULEMANES

RC0214- 175 x 90 x 4 MM - 4 RULEMANES

### PERILLAS:



PERILLA  
ASIA  
ESTAMPADA



PERILLA  
CANTON  
TORNEADA

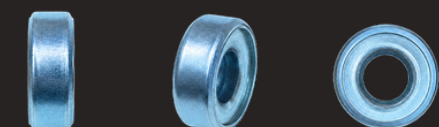


PERILLAS  
ESTILO ITALIANO Y  
BELLOTA

### TERMINACIÓN:

- HIERRO PULIDO

RULEMANES



14

# BISAGRAS - CON AGUJEROS Y MIXTAS



**DOBLE CONTACTO (ENCASTRE A 135°)**

**LÍNEA LIVIANA**

RC5218 – 100 x 80 x 2,5 MM - 2 ARANDELAS - MADERA - MADERA

RC5219 – 124 x 80 x 3 MM - 4 ARANDELAS - MADERA - MADERA

RC5225 – 100 x 80 x 2,5 MM - 2 ARANDELAS - MIXTA LARGA

RC5227 – 124 x 80 x 3 MM - 4 ARANDELAS - MIXTA LARGA

RC5230 – 100 x 55 x 2,5 MM - 2 ARANDELAS - MIXTA CORTA

RC5235 – 124 x 55 x 3 MM - 4 ARANDELAS - MIXTA CORTA

**PERILLAS:**



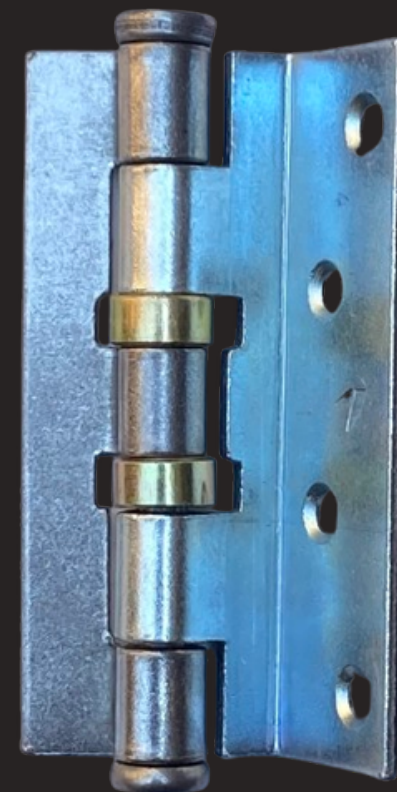
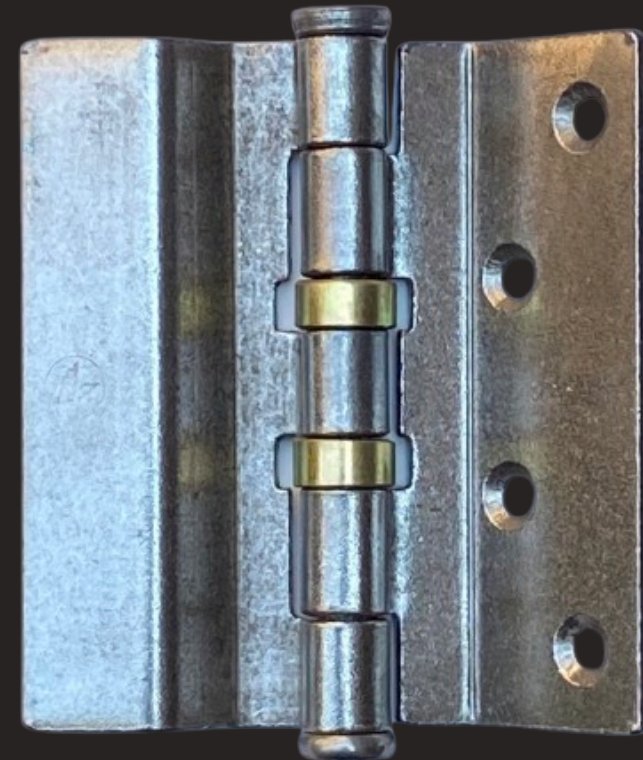
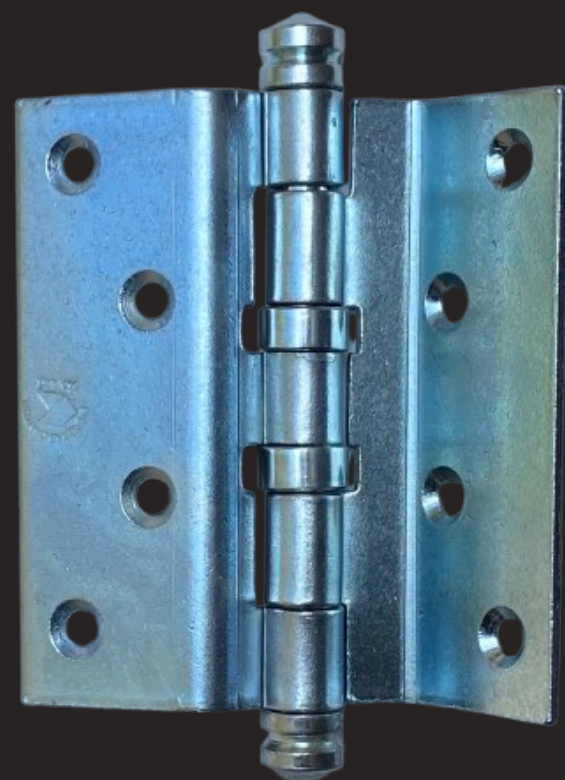
PERILLA  
ASIA  
ESTAMPADA



PERILLA  
CANTON  
TORNEADA



PERILLAS  
ESTILO ITALIANO Y  
BELLOTA



**TERMINACIONES:**

- ZINCADO AZUL
- ZINCADO DORADO
- PINTURA EPOXI NEGRA
- PINTURA EPOXI BLANCA

**ARANDELAS**



**15**

# BISAGRAS - CON AGUJEROS Y MIXTAS



**DOBLE CONTACTO (ENCASTRE A 135°)**

**LÍNEA PESADA**

RC0270 – 100 x 80 x 3 MM - 2 RULEMANES - MADERA - MADERA

RC0275 – 124 x 80 x 3 MM - 4 RULEMANES - MADERA - MADERA

RC0280 – 100 x 80 x 3 MM - 2 RULEMANES - MIXTA LARGA

RC0285 – 124 x 80 x 3 MM - 4 RULEMANES - MIXTA LARGA

RC0215 – 100 x 55 x 3 MM - 2 RULEMANES - MIXTA CORTA

RC0216 – 124 x 55 x 3 MM - 4 RULEMANES - MIXTA CORTA

**PERILLAS:**



PERILLA  
ASIA  
ESTAMPADA



PERILLA  
CANTON  
TORNEADA

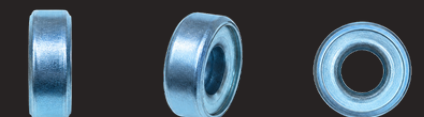


PERILLAS  
ESTILO ITALIANO Y  
BELLOTA

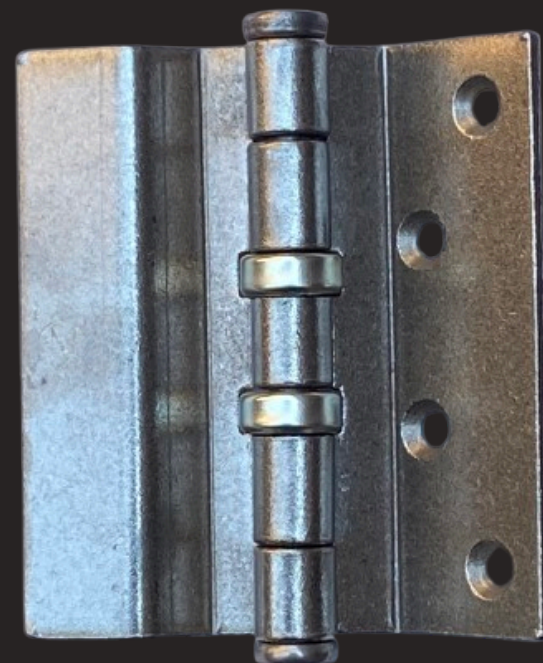
**TERMINACIONES:**

- ZINCADO AZUL
- ZINCADO DORADO
- PINTURA EPOXI NEGRA
- PINTURA EPOXI BLANCA

**RULEMANES**



**16**



# BISAGRAS - CON AGUJEROS Y MIXTAS



## DOBLE CONTACTO (ENCASTRE A 90°)

### LÍNEA LIVIANA

RC7218 – 78 x 56 x 2,5 MM - 2 ARANDELAS - MADERA - MADERA

RC7220 – 100 x 67 x 2,5 MM - 2 ARANDELAS - MADERA - MADERA

RC7222 – 124 x 75 x 3 MM - 4 ARANDELAS - MADERA - MADERA

RC7225 – 78 x 56 x 2,5 MM - 2 ARANDELAS - MIXTA LARGA

RC7227 – 100 x 67 x 2,5 MM - 2 ARANDELAS - MIXTA LARGA

RC7230 – 124 x 75 x 3 MM - 4 ARANDELAS - MIXTA LARGA

RC7235 – 78 x 45 x 2,5 MM - 2 ARANDELAS - MIXTA CORTA

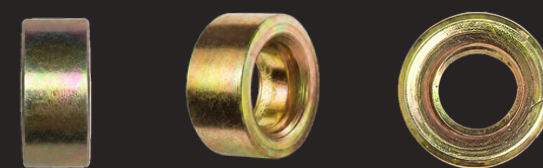
RC7240 – 100 x 50 x 2,5 MM - 2 ARANDELAS - MIXTA CORTA

RC7245 – 124 x 52 x 3 MM - 4 ARANDELAS - MIXTA CORTA

### TERMINACIONES:

- ZINCADO AZUL
- ZINCADO DORADO
- PINTURA EPOXI NEGRA
- PINTURA EPOXI BLANCA

### ARANDELAS



### PERILLAS:



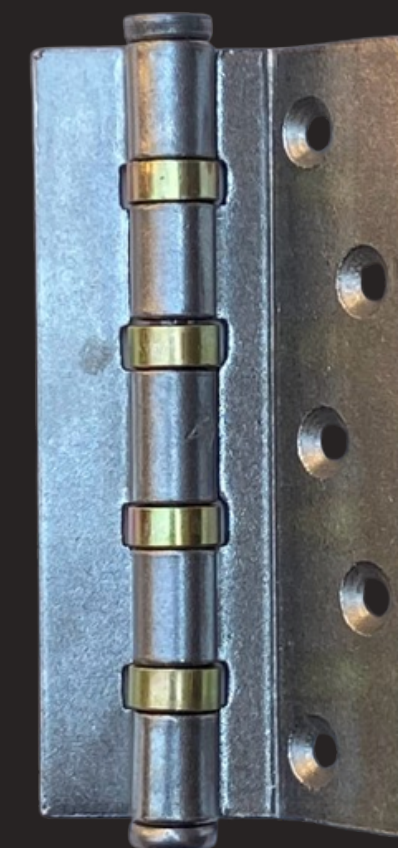
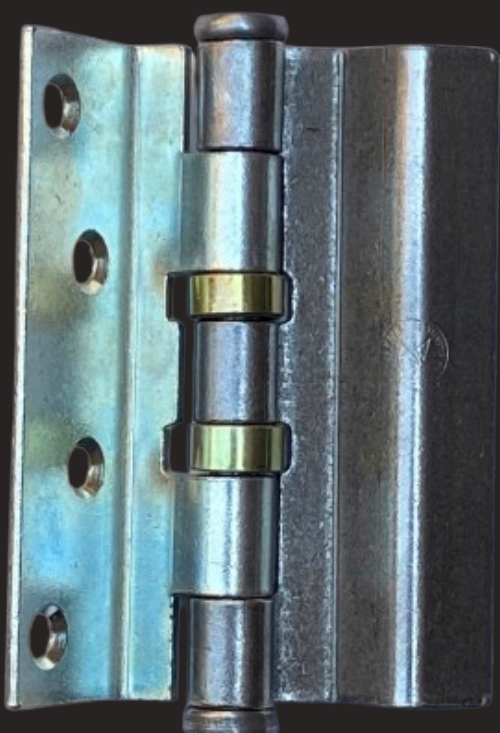
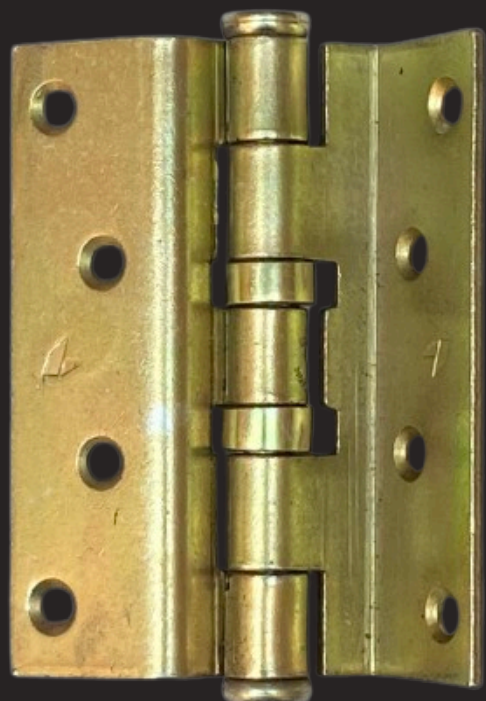
PERILLA  
ASIA  
ESTAMPADA



PERILLA  
CANTON  
TORNEADA



PERILLAS  
ESTILO ITALIANO  
Y BELLOTA



# BISAGRAS - CON AGUJEROS Y MIXTAS



## DOBLE CONTACTO (ENCASTRE A 90°)

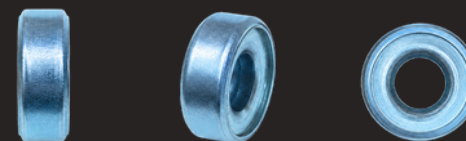
### LÍNEA PESADA

- RC7250 – 78 x 56 x 3 MM - 2 RULEMANES - MADERA - MADERA
- RC7255 – 100 x 67 x 3 MM - 2 RULEMANES - MADERA - MADERA
- RC7260 – 124 x 75 x 3 MM - 4 RULEMANES - MADERA - MADERA
- RC7265 – 78 x 56 x 3 MM - 2 RULEMANES - MIXTA LARGA
- RC7267 – 100 x 67 x 3 MM - 2 RULEMANES - MIXTA LARGA
- RC7270 – 124 x 75 x 3 MM - 4 RULEMANES - MIXTA LARGA
- RC7275 – 78 x 45 x 3 MM - 2 RULEMANES - MIXTA CORTA
- RC7277 – 100 x 50 x 3 MM - 2 RULEMANES - MIXTA CORTA
- RC7280 – 124 x 52 x 3 MM - 4 RULEMANES - MIXTA CORTA

### TERMINACIONES:

- ZINCADO AZUL
- ZINCADO DORADO
- PINTURA EPOXI NEGRA
- PINTURA EPOXI BLANCA

### RULEMANES



### PERILLAS:



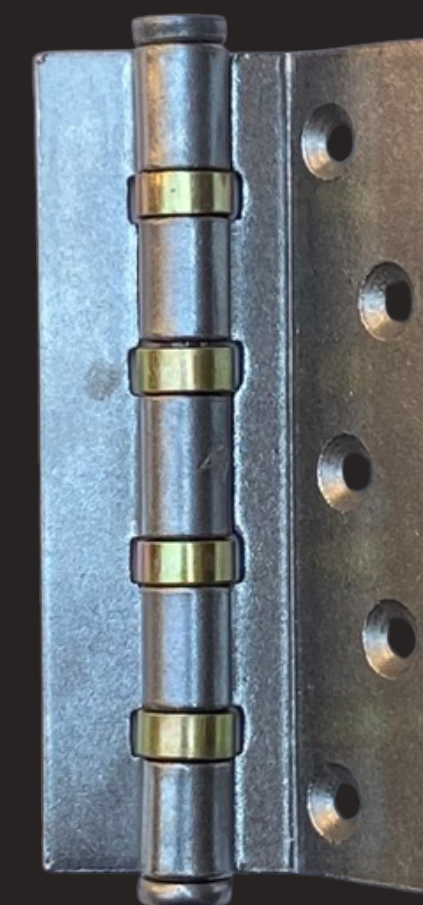
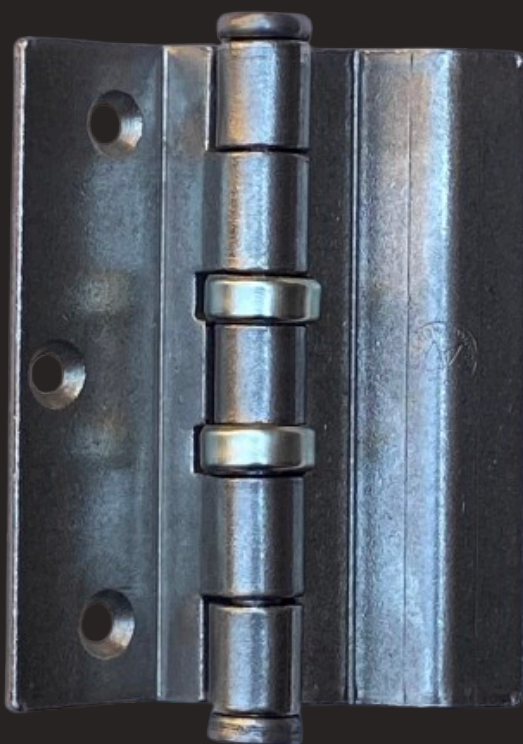
PERILLA  
ASIA  
ESTAMPADA



PERILLA  
CANTON  
TORNEADA



PERILLAS  
ESTILO ITALIANO  
Y BELLOTA



# BISAGRAS



# PARA PORTONES SUPER PESADOS

**SIN AGUJEROS - PARA SOLDAR**

RC0188 – 200 x 145 x 4 MM - 4 RULEMANES

RC5132 – 200 x 145 x 4 MM - 4 ARANDELAS



**PERILLAS:**



PERILLA  
ASIA  
ESTAMPADA

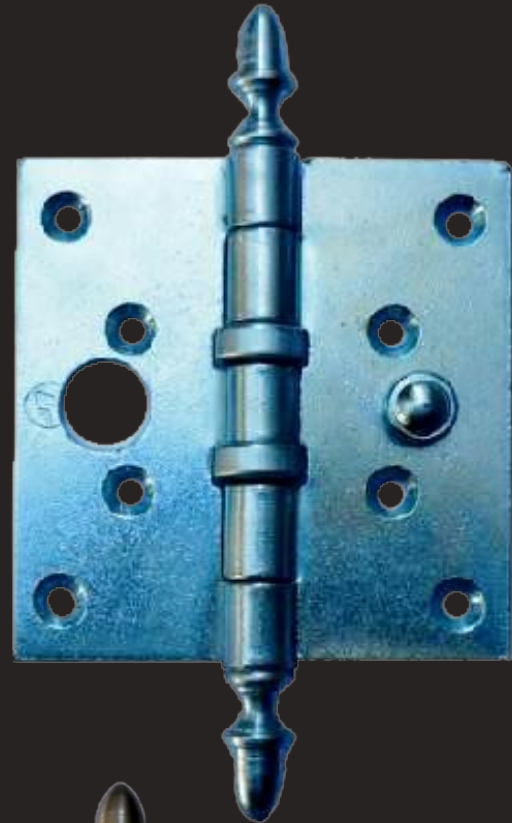


PERILLA  
CANTON  
TORNEADA

**TERMINACIÓN:**

- HIERRO PULIDO

# BISAGRAS - SEGURIDAD - LÍNEA PESADA



## CON AGUJEROS Y PERNO DE SEGURIDAD

RC0141 – 100 x 88 x 3 MM - 2 RULEMANES

RC0144 – 100 x 100 x 3 MM - 2 RULEMANES

RC0142 – 124 x 100 x 3 MM - 4 RULEMANES

RC0972 – 140 x 120 x 4 MM - 4 RULEMANES

RC0145 – 175 x 130 x 4 MM - 4 RULEMANES



## SIN AGUJEROS Y PERNO DE SEGURIDAD

RC0170 – 100 x 88 x 3 MM - 2 RULEMANES

RC0172 – 100 x 100 x 3 MM - 2 RULEMANES

RC0187 – 124 x 100 x 3 MM - 4 RULEMANES

RC0932 – 140 x 120 x 4 MM - 4 RULEMANES

RC0190 – 175 x 130 x 4 MM - 4 RULEMANES

## PERILLAS:



PERILLA  
ASIA  
ESTAMPADA



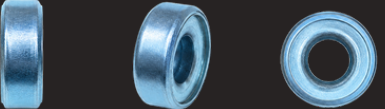
PERILLA  
CANTON  
TORNEADA



PERILLAS  
ESTILO ITALIANO  
Y BELLOTA

## TERMINACIONES:

- HIERRO PULIDO
- ZINCADO AZUL
- ZINCADO DORADO
- PINTURA EPOXI NEGRA
- PINTURA EPOXI BLANCA

RULEMANES  20

# BISAGRAS - TIPO CARROCERO LÍNEA PATRIOT



## CON AGUJEROS

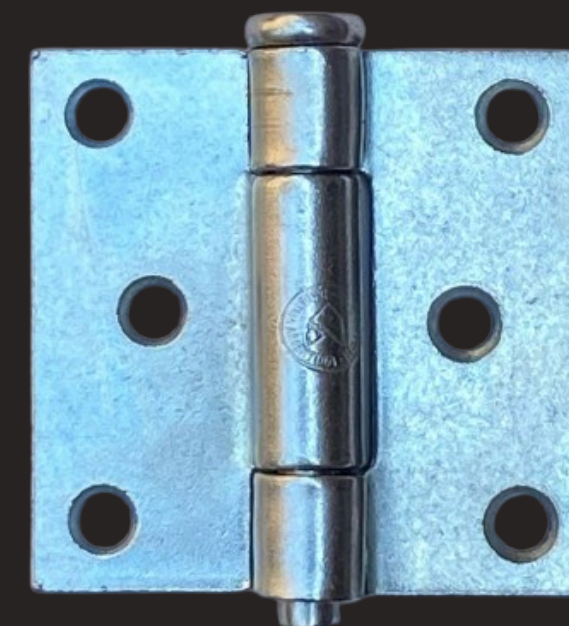
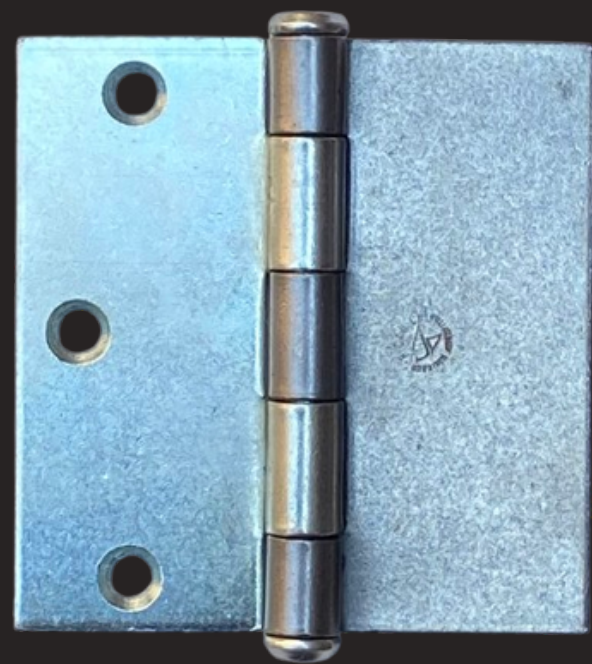
RC0305 – 65 x 67 x 2,5 MM

RC2605 – 78 x 78 x 2,5 MM

RC2011 – 89 x 89 x 2 MM

RC2610 – 100 x 88 x 3 MM

RC2615 – 124 x 100 x 3 MM



## 1 ALA CON AGUJEROS - 1 ALA SIN AGUJEROS

RC0307 – 65 x 67 x 2,5 MM

RC2625 – 78 x 78 x 2,5 MM

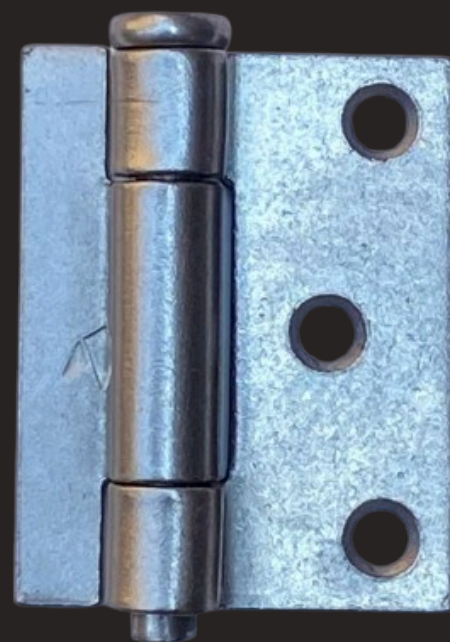
RC2015 – 89 x 89 x 2 MM

RC2630 – 100 x 88 x 3 MM

RC2635 – 124 x 100 x 3 MM

## 1 ALA CON AGUJEROS - 1 ALA CORTA

RC0306 – 65 x 54 x 2,5 MM



## PERILLAS:

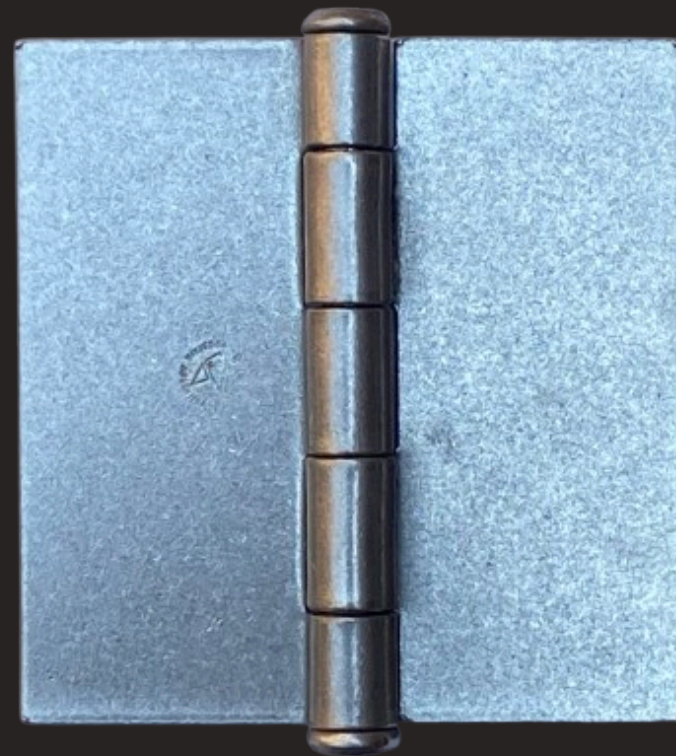


PERILLA  
ASIA  
ESTAMPADA

## TERMINACIONES:

- HIERRO PULIDO
- ZINCADO AZUL
- ZINCADO DORADO
- PINTURA EPOXI NEGRA
- PINTURA EPOXI BLANCA

# BISAGRAS - TIPO CARROCERO LÍNEA PATRIOT



## SIN AGUJEROS - PARA SOLDAR

RC0315 – 65 x 67 x 2,5 MM

RC2705 – 78 x 78 x 2,5 MM

RC2020 – 89 x 89 x 2 MM

RC2710 – 100 x 88 x 3 MM

RC2715 – 124 x 100 x 3 MM

## PERILLAS:



PERILLA  
ASIA  
ESTAMPADA



PERILLA  
CANTON  
TORNEADA



PERILLAS  
ESTILO ITALIANO  
Y BELLOTA

## 1 ALA SIN AGUJEROS - 1 ALA CORTA

RC0316 – 65 x 54 x 2,5 MM

## 2 ALAS CORTAS - SIN AGUJEROS

RC0317 – 65 x 37 x 2,5 MM



## TERMINACIONES:

- HIERRO PULIDO